

# INSTITUT REGIONAL DE FORMATION SANITAIRE ET SOCIALE – PACA & CORSE



## Guide de l'étudiant/e

*Site d'Ollioules*



santé



restauration



transports



aides



sorties



culture



loisirs





# PRESENTATION DE L'INSTITUT REGIONAL DE FORMATION SANITAIRE ET SOCIALE (IRFSS)

L'Institut Régional de Formation Sanitaire et Sociale (IRFSS) est le regroupement de 5 instituts de formation répartis sur 4 sites géographiques en région Provence Alpes Côte d'Azur.

## AIX-EN-PROVENCE

### FORMATIONS

- aide-soignant
- auxiliaire de puériculture

#### Site internet

<http://irfss-pacac.croix-rouge.fr/L-Institut-Regional-de-Formation-Sanitaire-et-Sociale-PACA-Corse/Nos-sites-de-formation/aix>

## MARSEILLE

### FORMATIONS

- aide-soignant
- auxiliaire de puériculture
- soins infirmiers

#### Site internet

<http://irfss-pacac.croix-rouge.fr/L-Institut-Regional-de-Formation-Sanitaire-et-Sociale-PACA-Corse/Nos-sites-de-formation/Marseille>

## NICE

### FORMATIONS

- aide-soignant
- soins infirmiers

#### Site internet

<http://irfss-pacac.croix-rouge.fr/L-Institut-Regional-de-Formation-Sanitaire-et-Sociale-PACA-Corse/Nos-sites-de-formation/Nice>

## TOULON-OLLIIOULES

### FORMATIONS

- Aide soignant
- Accompagnant éducatif et social
- Moniteur éducateur
- Educateur spécialisé
- Assistant de service social
- Soins infirmiers
- Aide-soignant

#### Site internet

<http://irfss-pacac.croix-rouge.fr/Annuaire-des-sites-de-formation/Site-de-Toulon-Ollioules>

## AVIGNON

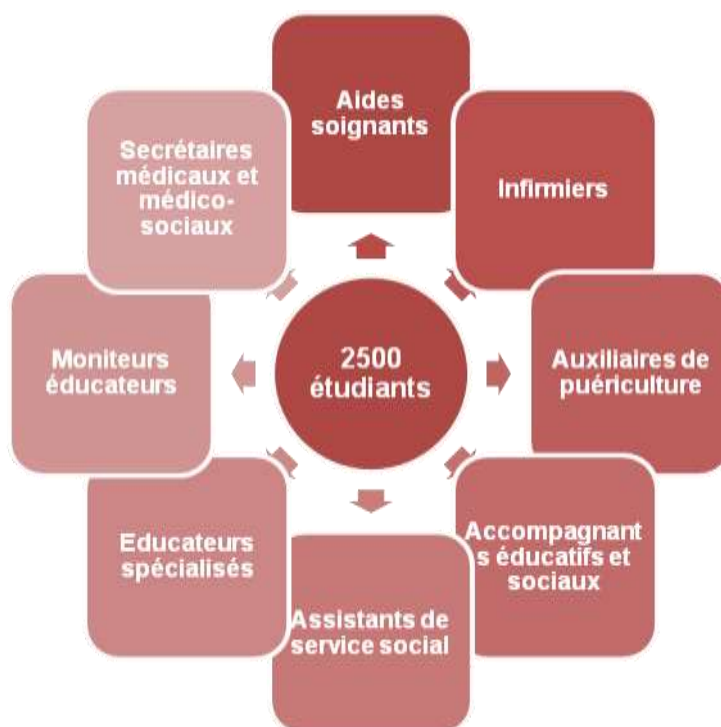
### FORMATIONS

- Secrétaire Médical et Médico-Social

#### Site internet

<http://irfss-pacac.croix-rouge.fr/L-Institut-Regional-de-Formation-Sanitaire-et-Sociale-PACA-Corse/Nos-sites-de-formation/Avignon>

L'IRFSS forme près de 2500 étudiants en formation initiale et plus de 7000 professionnels en formation continue.



## PROJET PEDAGOGIQUE

Le projet pédagogique s'articule autour de 3 grands axes :

- Transversalité entre le sanitaire et le social
- Ouverture au monde et à l'autre quelque soit ses différences
- Innovation pédagogique et professionnelle

L'IRFSS fait partie de l'association Croix-Rouge française. La Croix-Rouge française est une association reconnue d'utilité publique régie par la loi du 1<sup>er</sup> juillet 1901.

Elle est engagée dans une économie sociale à but non lucratif. Dans ses établissements des secteurs de la **santé**, de l'**aide sociale** et de la **formation**, ses salariés mettent leur professionnalisme au service des actions humanitaires, des politiques publiques et d'intérêt général.

Dans le domaine de la formation, la Croix-Rouge met en œuvre des projets pédagogiques visant à développer les capacités et compétences nécessaires à l'exercice professionnel dans un souci de décloisonnement des métiers pour répondre au futur travail en équipe pluridisciplinaire.

La Croix-Rouge française forme chaque année, en moyenne, 20 000 étudiants aux métiers paramédicaux et sociaux, ainsi que plus de 150 000 salariés à la prévention des risques.

Créatrice des premières écoles d'infirmières, les activités historiques de soins et de secours de la Croix-Rouge l'amènent naturellement à assurer la qualité des formations dispensées en la matière.

## DEMANDE DE MOBILITE ETUDIANTE

La personne référente à la mobilité étudiante se trouve au siège social de IRFSS est situé à Gémenos.

### CONTACT MOBILITE ETUDIANTE

Bureau Relations Internationales

**Coralie MEYER**

+ 33 (0)4 42 62 84 71  
[coralie.meyer@croix-rouge.fr](mailto:coralie.meyer@croix-rouge.fr)

## Pièces à fournir

### PIECES ADMINISTRATIVES

- 2 Photos d'identités
- Carte d'identité ou passeport (visa si nécessaire)
- Adresse de résidence sur la région, n° de téléphone, adresse e-mail et coordonnées d'une personne à prévenir en cas d'urgence.
- Carnet de vaccinations ou attestation de vaccinations anti tétanique et hépatite B à jour.
- Attestation d'assurance maladie ou adhésion à la sécurité sociale étudiante
- Aux ressortissants européens : pour bénéficier gratuitement de la sécurité sociale française, vous devez être en possession de la Carte Européenne d'Assurance Maladie, à demander dans votre pays d'origine.
- Attestation d'assurance de rapatriement
- Attestation d'assurance responsabilité civile

### PIECES PEDAGOGIQUES

Tout document pédagogique transmis par votre établissement d'origine, relatif à votre mobilité :

- Convention de stage
- Ses annexes ou Contrat de mobilité

## SUIVI PEDAGOGIQUE

Sur chaque site un référent mobilité vous accueillera et sera votre professeur référent durant votre séjour.

Il établira avec vous un parcours individualisé de formation.

Il vous suivra pour votre stage. Un secrétariat mobilité sera aussi votre interlocuteur pour toute question et suivi administratif.

Il vous sera remis un livret d'accueil étudiant pour vous aider pendant votre séjour.

Vous serez intégré à une promotion d'étudiants et accueilli par toute une équipe pédagogique.

## AMBASSADES ET CONSULATS

### BELGIQUE

#### Consulat général

112 boulevard des Dames  
13002 Marseille

+33 (0)4 96 11 69 55

### ALLEMAGNE

#### Consulat honoraire

5 rue Noël Biret  
84000 Avignon  
+33 (0)4 90 81 00 42

#### Consulat

34 avenue Henri Matisse  
06200 Nice  
+33 (0)4 93 83 55 25

#### Consulat général

338, avenue du Prado  
13008 Marseille  
+33 (0)4 91 16 75 20

### ITALIE

#### Consulat général

56 rue d'Alger  
13005 Marseille  
+33 (0)4 91 18 49 18  
[consolato.marsiglia@esteri.it](mailto:consolato.marsiglia@esteri.it)

#### Consulat général

72 boulevard Gambetta  
06000 Nice  
+33 (0)4 92 14 40 90

#### Agence consulaire honoraire

39 avenue des Routes  
83200 Toulon  
+33 (0)4 94 89 60 01

### ESPAGNE

#### Numéro d'urgence

06 08 71 79 88

#### Consulat général

38 rue Edouard Delanglade  
13006 Marseille  
+33 (0)4 91 00 32 70  
fax : (0)4 91 37 91 64  
[coq.marsella@maec.es](mailto:coq.marsella@maec.es)

#### Vice-consulat honoraire

4 boulevard Jean Jaurès  
06300 Nice  
+33 (0)4 93 14 09 60

### PORTUGAL

#### Consulat général

141, avenue du Prado  
13008 Marseille  
+33 (0)4 91 29 95 30  
[mail@cqmar.dgaccp.pt](mailto:mail@cqmar.dgaccp.pt)

### ROYAUME-UNI

#### Consulat honoraire

22 avenue Notre-Dame  
06000 Nice  
+33 (0)1 44 51 31 00  
[spaissoni@magic.fr](mailto:spaissoni@magic.fr)

#### Consulat

24 avenue du Prado  
13006 Marseille  
+33 (0)4 91 15 72 10

### SUISSE

#### Consulat général

7 rue d'Arcole  
13006 Marseille  
+33 (0)4 96 10 14 10

[mar.vertretung@eda.admin.ch](mailto:mar.vertretung@eda.admin.ch)

#### Consulat honoraire

21 rue Berlioz  
06000 Nice  
+33 (0)6 37 16 21 85  
[nice@honorarvertretung.ch](mailto:nice@honorarvertretung.ch)

Vous pouvez aussi trouver l'ambassade de votre pays

<http://www.diplomatie.gouv.fr/fr/le-ministere-et-son-reseau/annuaires-et-adresses-du-maedi/ambassades-et-consulats-etrangers-en-france/>

# LE SITE D'OLLIIOULES

L'institut Régional de Formation Sanitaire et Sociale du site d'Ollioules, se compose de deux Instituts de formation :

- l'Institut de Formation en Travail Social,
- l'Institut de Formation en Soins Infirmiers.

Le site d'Ollioules propose des formations préparatoires aux concours et professionnalisantes de niveau V à II. dans le secteur éducatif, social, médico-social et sanitaire subventionnées par le Conseil Régional. Nous dispensons ces mêmes formations dans le cadre de la formation continue, de l'apprentissage, et de la validation des acquis de l'expérience (VAE).

L'institut de formation s'inscrit dans une pédagogie de la réussite en favorisant un accompagnement individualisé des élèves, étudiants ou stagiaires afin de répondre au plus près aux besoins de chacun

L'objectif de notre établissement (certifié ISO 9001) est de mener les élèves, étudiants et stagiaires vers la réussite du diplôme et de les préparer au mieux à leur futur métier.

Chaque année, l'Institut de formation du site d'Ollioules forme plus de 1000 élèves, étudiants et stagiaires.

Un Centre de formation Professionnelle (certifié par l'Organisme Gestionnaires du Développement Professionnel Continu) répond aux besoins de formation spécifiques des professionnels du secteur sanitaire et social, et propose aussi des formations sur la thématique santé et sécurité au travail.

## HORAIRES DE RECEPTION

du lundi au vendredi de 8h30 à 16h45

## CONTACT ET INFORMATIONS

### INSTITUT REGIONAL DE FORMATION SANITAIRE ET SOCIALE CROIX ROUGE FRANÇAISE

201, Chemin de Faveyrolles  
Quartier Darbousson  
CS00003  
83192 OLLIOULES CEDEX  
04 94 93 66 00  
Secrétariat IDE et Social @croix-rouge.fr

<http://irfss-pacac.croix-rouge.fr>

[www.croix-rouge.fr](http://www.croix-rouge.fr)

[www.facebook.com/irfss.ollioules](https://www.facebook.com/irfss.ollioules)

## FORMATIONS

### FORMATIONS PREPARATOIRES AUX CONCOURS

*Site d'Ollioules et de Brignoles*

### FORMATIONS DIPLOMANTES

- Aide Soignant
- Accompagnant Social de Proximité  
(*site d'Ollioules et site de Brignoles*)
- Moniteur Educateur
- Educateur Spécialisé
- Assistant de Service Social
- Infirmiers
- Certificat d'Aptitude aux Fonctions d'Encadrement et de Responsable d'Unité d'Intervention Sociale

### DEVELOPPEMENT PROFESSIONNEL CONTINU

- Formations Professionnelles continues sanitaires et sociales
- Formations Accompagnement V.A.E. et Post V.A.E.
- Formation santé et sécurité au travail
- Prévention secours civiques de niveau 1 (PSC1)



## SITUATION

L'Institut est situé à 3 km du centre ville d'Ollioules, à 3 km du centre ville de Toulon et à 1 km du centre commercial Carrefour.



Sortie n°14 Chateauvallon

## ACCES PAR LES TRANSPORTS EN COMMUN

### ■ EN BUS – RESEAU MISTRAL

**De Toulon à Ollioules :** Ligne 12 départ Place Noël Blache à Toulon, arrêt Tassy, Ligne 122, arrêt Malartic.

**De la Coupiane -La Valette à Ollioules :** Ligne 1 arrêt RN8.

### ■ EN TRAIN – SNCF

Les gares SNCF les plus proches sont celles de la Seyne-sur-mer (à 7 km) et de Toulon (6 km).

### PLUS D'INFORMATIONS

#### RESEAU MISTRAL

04 94 03 87 03

[www.reseaumistral.com](http://www.reseaumistral.com)

### PLUS D'INFORMATIONS

#### SNCF

3635

<http://www.voyages-sncf.com/>

<http://www.gares-sncf.com/fr/gare/frIn/toulon>

## LOCAUX ET MATERIELS PEDAGOGIQUES

Le site d'Ollioules dispose de locaux de 3800 m<sup>2</sup> et d'un espace extérieur de plus de 7000 m<sup>2</sup>.

Les locaux pédagogiques sont composés de :

- 17 salles de cours, d'une capacité d'accueil de 25 à 90 places, pour la plupart équipées d'un système de vidéo-projection.
- 1 amphithéâtre de 250 équipé d'un système audio et de vidéo-projection
- 1 salle informatique de 20 postes avec accès Internet
- 1 salle de Travaux Pratiques équipée de dispositifs médicaux
- 1 accès Wifi
- 1 salle polyvalente de 220m<sup>2</sup>.



## LE CENTRE DE RESSOURCES DOCUMENTAIRES

### ■ LE FONDS DOCUMENTAIRE

Le fonds documentaire est constitué de 2700 ouvrages, de 40 abonnements, d'une cinquantaine de DVD. L'ensemble des documents peut être emprunté (voir conditions au centre de ressources documentaires).



### ■ A VOTRE DISPOSITION

- Des ordinateurs
- Un accès gratuit et illimité au bouquet de revues en travail social à partir de la base de données CAIRN
- Un photocopieur/imprimante.



### ■ PORTAIL EN LIGNE CREADOC

Vous pouvez consulter le portail national en ligne, **CREADOC** (Croix-Rouge Echanges d'Activités Documentaires), qui regroupe les bases documentaires (livres, revues, articles, DVD...) de chaque centre de documentation des instituts de la Croix-Rouge française.

Ce catalogue en ligne peut être consulté à partir de n'importe quel ordinateur comportant une connexion Internet



## PLUS D'INFORMATIONS

### CENTRE DE RESSOURCES DOCUMENTAIRES

04 94 93 66 11 ou 04 94 93 27 77

[nadia.harsesse-el-abbar@croix-rouge.fr](mailto:nadia.harsesse-el-abbar@croix-rouge.fr)

### Pour consulter le catalogue en ligne CREADOC :

<http://centredocumentation.croix-rouge.fr/>  
(choisir le Centre de Documentation d'Ollioules)

Une plaquette de procédure de recherche est disponible au CRD.

### Pour l'actualité sanitaire et sociale

<http://www.scoop.it/t/creadoc-ollioules>

## TROUVER UN LOGEMENT

### ■ POUR TROUVER UN LOGEMENT AVEC L'INSTITUT

Des annonces de location d'hébergement sont à votre disposition sur un panneau d'affichage à proximité du Centre de Ressources Documentaires au 1<sup>er</sup> étage.

### ■ POUR ETRE INFORME SUR LES AIDES AU LOGEMENT

#### La Caisse d'Allocations Familiales

Selon la nature du logement et selon votre situation familiale, des aides au logement peuvent vous être accordées.

Si vous êtes ressortissant de l'Espace Economique Européen (Eee) ou de Suisse, vous devez justifier d'un droit au séjour, c'est-à-dire être étudiant, bénéficiaire d'une couverture maladie maternité et attester de ressources suffisantes. Si vous êtes dans une autre situation, vous devez disposer d'un titre de séjour en cours de validité.

#### La maison de l'étudiant

la Maison de l'Étudiant est un service de la mairie de Toulon, qui a pour but de mettre en relation les étudiants en recherche de logement et les particuliers souhaitant louer leur logement.

Parmi les nombreux sites liés au logement étudiant, le site Internet [www.adele.org](http://www.adele.org)

#### PLUS D'INFORMATIONS

##### Caisse d'Allocations Familiales

38 Rue Emile Ollivier - 83000 Toulon

Service téléphonique national pour les étudiants  
0810 29 29 29

<http://www.caf.fr>

#### PLUS D'INFORMATIONS

##### La Maison de l'Étudiant

3 à 7, rue de la glacière - Place Baboulène  
83000 Toulon

04 83 16 65 20

[maisonetudiant@mairie-toulon.fr](mailto:maisonetudiant@mairie-toulon.fr)

#### CROUS - Logements universitaires pour courts et moyens séjours

Les résidences universitaires ICARE vous proposent des chambres et studios.

#### CROUS – Lokaviz

LOCAVIZ est une plateforme mise en place par le CROUS qui propose des offres de locations émanant de particuliers.

#### PLUS D'INFORMATIONS

##### Crous Nice Toulon - ICARE

04 92 15 50 50

<http://www.icare-nice.eu>

[icare@crous-nice.fr](mailto:icare@crous-nice.fr)

#### PLUS D'INFORMATIONS

##### Locaviz

<http://www.lokaviz.fr/>

#### Le logement intergénérationnel

PACT VAR propose des offres de cohabitation avec une personne de plus de 60 ans

#### PLUS D'INFORMATIONS

##### PACT VAR

04 94 22 65 85

[cohab@pact83.org](mailto:cohab@pact83.org)

## SE RESTAURER

### ■ RESTAURANTS UNIVERSITAIRES GERES PAR LE CLOUS

Le CLOUS vous propose un restaurant et deux cafétérias universitaires sur le campus de la Garde et un restaurant à l'UFR droit en centre-ville de Toulon

#### PLUS D'INFORMATIONS

##### CLOUS de Toulon - La Garde

657 avenue du 1er BIMP - BP 60127 - 83957 La Garde cedex  
04 94 08 83 00

[www.crous-nice.fr](http://www.crous-nice.fr)

#### À Toulon (UFR Droit) :

Resto U L'Escarpe

##### Campus de La Garde

Resto U Le Coudon  
Cafétéria Le Béal  
Cafétéria L'ISITV

## AIDES AUX ETUDIANTS

### ■ LE CONSEIL REGIONAL PACA

Comment votre région vous aide-t-elle dans formation ? Pass, bourses, aides...

Vous pouvez accéder directement aux services qui vous sont dédiés sur le site internet ou l'application mobile.

#### PLUS D'INFORMATIONS

##### Conseil Régional PACA

Hôtel de Région  
27, place Jules Guesde - 13481 Marseille Cedex 20

04.91.57.50.57  
<http://www.regionpaca.fr/>

### ■ LE CROUS NICE-TOULON

L'objectif du Crous : contribuer à la réussite de tous les étudiants en leur assurant des conditions de vie satisfaisantes au cours de leurs études.

Logement, restauration, social, culture et initiatives étudiantes, mobilité internationale...

#### PLUS D'INFORMATIONS

##### CROUS Nice-Toulon

18 avenue des Fleurs – 06000 NICE

04 92 15 50 50

[www.crous-nice.fr](http://www.crous-nice.fr)

## SE DEPLACER

### ■ LE RESEAU MISTRAL ET LE RESEAU VARLIB

Ces réseaux de bus et bateau-bus vous permettent de vous déplacer dans toute la région PACA.

Retrouvez tous les renseignements utiles et calculs d'itinéraires entre les villes sur leurs sites internet.

#### PLUS D'INFORMATIONS

##### Réseau Mistral

04 94 03 87 03

<http://www.reseaumistral.com>

##### VarLib

04 94 36 38 00

[www.varlib.fr](http://www.varlib.fr)

### ■ SNCF

Informations sur les trajets, réservations de billets, infos trafic en temps réel...

Retrouvez tous ces services sur le portail en ligne.

#### PLUS D'INFORMATIONS

##### SNCF

##### Gare de toulon

Place de l'Europe - 83000 Toulon

3635

<http://www.sncf.com/>

## SORTIES – CULTURE

### ■ LES BONS PLANS DU PETIT FUTE

Le Petit Futé répertorie des millions d'adresses dans l'univers des loisirs, de la consommation et du tourisme.

#### PLUS D'INFORMATIONS

##### Le Petit Futé

<http://www.petitfute.com>

### ■ L' OFFICE DU TOURISME DE TOULON

Que faire à toulon ? retrouvez l'actualité de l'aire toulonnaise, l'agenda des événements, des brochures et guides.

#### PLUS D'INFORMATIONS

##### Office du tourisme Toulon

12 place Louis Blanc

83000 Toulon

04 94 18 53 00

<http://toulontourisme.com/>  
[info@toulontourisme.com](mailto:info@toulontourisme.com)

## ■ YAQUOI.COM

Yaquoi.com est l'agenda en ligne des loisirs dans le Var, à Toulon et ses environs. Sorties, concerts, cinéma, conférences, danse....

### PLUS D'INFORMATIONS

#### YAQUOI.COM

<http://www.yaquoi.com/>

## ■ AGENDA MUSIQUE ET FESTIVALS

Tandem83.com est l'agenda des concerts et événements musicaux du var.

Ifestival.fr regroupe les manifestations culturelles de la région PACA.

### PLUS D'INFORMATIONS

#### TANDEM83.COM

<http://www.tandem83.com/>

#### IFESTIVAL

<http://www.ifestival.fr/>

## ■ PROVENCEWEB

Provenceweb.fr est un guide touristique en ligne de la région PACA (monuments, gastronomie, loisirs, informations pratiques...)

### PLUS D'INFORMATIONS

#### PROVENCEWEB.FR

<http://www.provenceweb.fr/f/var/toulon/toulon.htm/>

## ■ EVENEMENTS SPORTIFS

### Le RCT (Rugby Club Toulonnais)

*Parce que Toulon ! ROUGE !  
Parce que Toulon ! NOIR !  
Parce que Toulon ! ROUGE ET NOIR*

Comment passer à côté de ce club mythique ? Né en 1908, le Rugby Club Toulonnais a toujours su préserver ses valeurs de combat, de rudesse, d'abnégation, et son tempérament méditerranéen qui en font un club différent des autres...

### PLUS D'INFORMATIONS

#### RCT – informations et billetterie

<http://www.rctoulon.com/accueil/>

### Le Sporting Toulon Var

Découvrez les actualités exclusives de ce club de foot toulonnais, les résultats sportifs des équipes jeunes et seniors, masculines et féminines, l'Histoire et l'organisation du Sporting ainsi que des photos et des vidéos exclusives...

### Hyères Toulon Var Basket

Retrouvez toute l'actualité, des vidéos, la billetterie de l'équipe de basket du HTV.

### PLUS D'INFORMATIONS

#### SPORTING TOULON VAR

<http://www.sportingtoulonvar.fr/>

#### HTV

<http://www.basket-htv.com/>

## SANTE

### ■ CENTRE HOSPITALIER INTERCOMMUNAL TOULON / LA SEYNE

Les centres hospitaliers des sites de Toulon, Sainte Musse, la Seyne sur Mer et la Garde possèdent une multitude de services : urgence, d'imagerie médicale, gynécologie, cardiologie...

#### PLUS D'INFORMATIONS

##### Hôpital Sainte Musse

54 Rue Henri Sainte-Claire Deville - 83100 Toulon  
04 94 14 50 14

##### Hôpital Chalucet

Rue Chalucet, 83000 Toulon  
04 94 62 38 04

##### Centre hospitalier de la Seyne

27 Avenue Henri Petin - 83500 La Seyne-sur-Mer  
04 94 94 89 41

##### Hôpital Georges Clémenceau

421 Avenue 1er Bataillon Infanterie de Marine du Pacifique - 83130 La Garde  
04 94 88 86 86

<http://www.ch-toulon.fr/>

### ■ CENTRE HOSPITALIER DE HYERES

Actualité, services et informations sur le site internet. Possède un service d'urgence.

#### PLUS D'INFORMATIONS

##### Office du tourisme Toulon

8 Rue Maréchal Juin, 83400 Hyères  
04 94 00 14 00

<http://www.ch-hyeres.fr/>

### ■ SOS MEDECIN

Service disponible 24h / 24h.

#### PLUS D'INFORMATIONS

##### SOS Médecin

04 94 14 33 33

<http://www.ch-toulon.fr/>

### ■ DROGUE, TABAC, ACCOOL INFO SERVICE

Addictions drogues alcool info service s'appuie sur des règles d'anonymat, de confidentialité, de neutralité et de non jugement dans ses missions d'information, de conseil, de soutien et d'orientation des appelants et des internautes.

Service disponible de 8h à 2h 7/7 jours.

#### PLUS D'INFORMATIONS

##### Drogue, Tabac, Alcool, Info service

0 800 23 13 13

<http://www.drogues-info-service.fr/>

## ■ JEUNES VIOLENCE ECOUTE

Jeunes Violences Ecoute est un dispositif, pour les jeunes, les parents et les professionnels confrontés à des situations de violences.

Des écoutants-psychologues et des écoutants-juristes assurent la mise en œuvre du dispositif.

### PLUS D'INFORMATIONS

#### Jeunes violence écoute

0 808 807 700

<http://www.jeunesviolencesecoute.fr/>

## ■ SOLITUD' ECOUTE

Service gratuit, anonyme et confidentiel et constitue un lien vers l'extérieur pour toutes les personnes de plus de 50 ans qui ne peuvent pas se déplacer ou qui recherchent une oreille bienveillante, quelqu'un à qui parler

Permanence d'écoute tous les jours, y compris les week-ends et jours fériés, de 15h à 18h.

### PLUS D'INFORMATIONS

#### Solitud'écoute

0 800 47 47 88

[solitud-ecoute@petitsfreresdespauvres.fr](mailto:solitud-ecoute@petitsfreresdespauvres.fr)

## ■ AIDE SOCIALE A L'ENFANCE

Dans le cadre de sa mission, il peut ainsi : - apporter un soutien aux familles à leur domicile (éducatif, financier...), - accueillir et prendre en charge, y compris en urgence, les enfants qui lui sont confiés par leurs parents ou par un juge.

### PLUS D'INFORMATIONS

#### Aide Sociale à l'Enfance (ASE)

Direction de l'enfance - Cité EDF  
Rue du Docteur puy - Place du Champs de Mars  
83000 TOULON

Tél : 04.83.95.22.20

[http://www.var.fr/conseil\\_general/solidarites/service-enfance](http://www.var.fr/conseil_general/solidarites/service-enfance)

## ■ SERVICE NATIONAL D'ACCUEIL TELEPHONIQUE POUR L'ENFANCE EN DANGER

Le service national d'accueil téléphonique pour l'enfance en danger (SNATED) est un service gratuit ouvert 24h/24

### PLUS D'INFORMATIONS

#### SNATED

119

<http://www.allo119.gouv.fr/>

## ■ SOS AMITIÉ

S.O.S Amitié est un service d'écoute par téléphone, messagerie et chat, destiné à accueillir la parole de celles et ceux qui, à un moment de leur vie, traversent une période difficile.

### PLUS D'INFORMATIONS

#### SOS Amitié Toulon

04 94 62 62 62

<https://www.sos-amitie.com/web/internet/messagerie>

<https://www.sos-amitie.com/web/toulon/accueil>

## ■ FIL SANTÉ JEUNES

Plateforme d'écoute composée de professionnels de santé (médecins et psychologues).

Service anonyme et gratuit tous les jours de 9h à 23h

### PLUS D'INFORMATIONS

#### Fils santé Jeunes

0800 235 236

<http://www.filsantejeunes.com/>



## LA PATRIMOINE NATUREL ET CULTUREL

### ■ LES PLAGES DU MOURILLON - TOULON

Labellisées "Pavillon Bleu" depuis 2009, gage d'une qualité environnementale exemplaire, les plages du Mourillon s'étendent sur plus de 15 hectares et sont bordées de jardins paysagers, d'aires de jeux, d'une douzaine de bars et de restaurants.

#### PLUS D'INFORMATIONS

##### Les plages du Mourillon

<http://toulon.fr/laissez-seduire/article/plages-mourillon>

### ■ LA RADE DE TOULON

Face au Mont-Faron, la "plus belle rade d'Europe" offre aux visiteurs maintes opportunités de découvertes, naturelles ou historiques.

Des visites en bateaux sont possibles à partir du port de Toulon.

#### PLUS D'INFORMATIONS

##### la rade de Toulon

<http://toulon.fr/laissez-seduire/article/rade>

### ■ LE SENTIER DU LITTORAL

Le sentier du littoral a été prolongé du Fort Saint-Louis jusqu'à la Tour Royale en passant par les plages de la Mitre et de Pipady. La promenade propose de merveilleux points de vue sur la rade et la grande rade.

#### PLUS D'INFORMATIONS

##### Le sentier du littoral

<http://toulon.fr/laissez-seduire/article/sentier-littoral-0>

### ■ LE PORT DE TOULON

Base navale majeure, Toulon est aussi un port important pour l'accueil des croisiéristes.

#### PLUS D'INFORMATIONS

##### Le port de Toulon

<http://toulon.fr/laissez-seduire/article/port>

### ■ LES MARCHES DE PROVENCE

Emblématiques du patrimoine provençal, les marchés parsèment le territoire de leurs senteurs, leurs couleurs et leurs saveurs.

Le cours Lafayette au centre Toulon, accueille chaque jour un marché aux accents typiquement provençaux dont la renommée n'est plus à faire.

D'autres marchés provençaux ponctuent la vie des quartiers au Pont du Las, Saint Jean du Var et au Mourillon.

#### PLUS D'INFORMATIONS

##### Les marchés de Provence

<http://toulon.fr/laissez-seduire/article/marches-de-provence>

### ■ ILE DE PORQUEROLLES

L'île de Porquerolles, c'est un **lieu magique** à quelques minutes de bateau de la Presqu'île de Giens à Hyères.

Location de vélos, restauration, hébergement, agenda, boutiques... Retrouvez toutes ces informations sur le site officiel.

#### PLUS D'INFORMATIONS

##### Ile de Porquerolles

<http://www.porquerolles.com/accueil>

## ■ ILE DE PORT-CROS

L'île de Port-Cros, non loin de l'île de Porquerolles est la plus sauvage et la plus préservée des îles d'Or.

### PLUS D'INFORMATIONS

île de Port-Cros

<http://www.portcrosparcnational.fr/>

## ■ L'OPERA DE TOULON

Le grand théâtre de Toulon est un magnifique édifice de près de 2000 m<sup>2</sup> inauguré en 1862. Vous y trouverez une programmation de spectacles lyriques (opéras, opérettes), de danse et de théâtres, ainsi que des conférences.

### PLUS D'INFORMATIONS

Opéra de Toulon

<http://www.operadetoulon.fr>

## ■ LE QUARTIER DES ARTS DE TOULON

Le quartier des Arts, (rue Pierre Sépard, place de l'Equerre, place du Globe,...) inauguré en mai 2017 vous fait profiter du centre historique de Toulon avec ses galeries, ses boutiques et ses cafés dédiés à l'art et à l'art de vivre.

### PLUS D'INFORMATIONS

<http://www.ruedesarts.fr/>

ou

<http://toulontourisme.com/>

## ■ EN BREF

Les îles des Embiez, la presqu'île du Brusco, les calanques de Cassis.

les villes et villages : Ollioules, le Castellet, Bormes-les-mimosas, le lavandou, Saint-Tropez, Hyères, Giens, le Faron, lac du Revest, le haut Var et les gorges du Verdon, la forêt de Janas.

Toulon : l'Hôtel des Arts, le théâtre Liberté, le Zenith Oméga, le Palais Neptune,

Sanary : le théâtre Galli, le Port, Portissol, la plage dorée.

Châteauvallon : lieu culturel ( <http://www.chateauvallon.com/> )

La Garde : bowling, Laserquest, piscine

La Seyne : casino, cinéma, plage des Sablettes, Saint-Mandrier, Tamaris, piscine.

Bandol : boutiques ouvertes le dimanche, casino, plages.

Hyères: Villa Noailles, Magic Wold, Aqualand, Ok Corral, karting, hippodrome, casino, plages, la réserve des Salins.

# LES CENTRES COMMERCIAUX ET ZONES COMMERCIALES

## ■ CENTRE GRAND VAR ET ZONE COMMERCIALE

Les centres commerciaux Grand Var et Avenue 83 comprennent 250 boutiques et restaurants.

Vous y trouverez aussi de salles de cinéma.

### PLUS D'INFORMATIONS

#### Centre commercial Grand var

RN 98 - 83160 La Valette-du-Var

<http://www.grandvar.com>

#### Avenue 83

300, avenue de l'université - 83160 la Valette-du-Var

<http://www.lavenue-83.com/avenue83/fr/plan-interactif>

## ■ CENTRE VILLE DE TOULON ET CENTRE MAYOL

La ville de Toulon propose près de 400 magasins et le centre commercial Mayol qui regroupe plus de 100 boutiques et une multitude de restaurants.

### PLUS D'INFORMATIONS

#### Liste des boutiques

<http://www.commercesdetoulon.com>

#### Centre commercial Mayol

<http://www.centremayol.com>

## ■ CENTRES COMMERCIAUX OLLIOULES & LA SEYNE-SUR-MER

Ces centres commerciaux abritent deux hypermarchés et une soixantaine de boutiques notamment de mode et de beauté.

### PLUS D'INFORMATIONS

#### Centre commercial Auchan

Boulevard de l'Europe, 83500 La Seyne-sur-Mer

<http://laseyne.centrecommercial-auchan.fr/>

#### Centre commercial Carrefour

55, chemin de la Bouyère – 83190 Ollioules

[www.centrecommercial-ollioules.fr](http://www.centrecommercial-ollioules.fr)

## ■ CENTRE VILLE DE HYERES ET CENTRE COMMERCIAL CENTR' AZUR

Plus de 100 commerces, restaurants dans le centre ville d'Hyères.

Ce centre commercial abrite un supermarché, des restaurants et des boutiques de mode, de beauté et de loisirs.

### PLUS D'INFORMATIONS

#### Centre ville Hyères

<http://www.hyeres-tourisme.com>

liste des boutiques

<http://www.lesvitrinesdehyeres.com/centre-ville>

#### Centre commercial Centr'Azur

Chemin du Rocher Saint Jean – 83400 HYERES

<http://www.centrazur.net/>

